

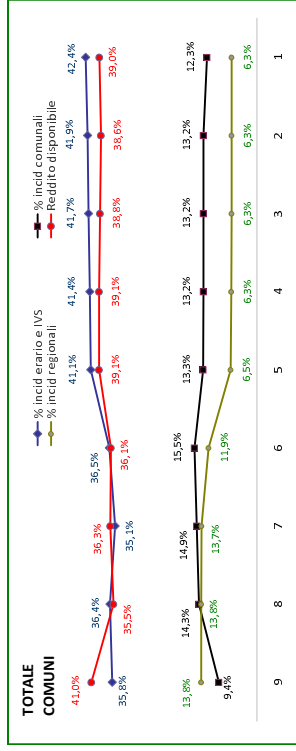
Comune		Anno 2018	Anno 2017	Anno 2015	diff. rif.anno prec.	Anno 2014	Anno 2012	diff. rif.anno prec.	2011	diff. 2011 < 2018
Media Italia		61,4%	61,2%	60,9%	-3,0%	63,9%	64,5%	5,5%	59,0%	2,4%
Media Toscana		60,9%	60,7%	60,4%	-3,1%	63,5%	64,2%	5,5%	58,8%	2,1%
1	Arezzo	56,1%	55,9%	55,6%	-2,8%	58,4%	58,2%	3,0%	55,2%	0,9%
2	Massa	58,1%	57,8%	57,6%	-3,2%	60,8%	64,3%	3,7%	60,6%	-2,5%
3	Carrara	58,3%	58,1%	57,8%	-3,8%	61,6%	60,7%	3,7%	57,0%	1,3%
4	Montepulciano	58,8%	58,6%	58,2%	-2,1%	60,3%	61,2%	4,7%	56,5%	2,3%
5	Prato	59,2%	58,9%	58,6%	-4,0%	62,6%	60,9%	2,8%	58,1%	1,1%
6	Empoli	59,4%	59,2%	58,9%	-3,5%	62,4%	61,2%	3,2%	58,0%	1,4%
7	Pistoia	59,6%	59,4%	59,1%	-2,6%	61,7%	62,7%	4,6%	58,1%	1,5%
8	Lucca	59,7%	59,4%	59,1%	-3,3%	62,4%	62,9%	6,0%	56,9%	2,8%
9	Poggibonsi	59,8%	59,5%	59,2%	-2,9%	62,1%	63,3%	5,7%	57,6%	2,2%
10	Rosignano Marittimo	60,5%	60,3%	59,9%	-2,9%	62,8%	61,9%	5,6%	56,3%	4,2%
11	Siena	60,9%	60,7%	60,4%	-3,6%	64,0%	64,3%	5,5%	58,8%	2,1%
12	Pisa	61,5%	61,3%	60,8%	-2,8%	63,6%	64,7%	6,5%	58,2%	3,3%
13	Livorno	61,8%	61,6%	62,2%	-1,6%	63,8%	64,5%	5,4%	59,1%	2,7%
14	Portoferraio	61,8%	61,6%	61,3%	-3,2%	64,5%	63,4%	3,4%	60,0%	1,8%
15	San Piero	62,0%	61,7%	61,2%	-1,7%	62,9%	62,0%	3,5%	58,5%	3,5%
16	Scarperia	62,0%	61,7%	61,2%	-1,7%	62,9%	64,0%	5,4%	58,6%	3,4%
17	Piombino	62,1%	61,9%	61,5%	-2,5%	64,0%	64,2%	5,1%	59,1%	3,0%
18	Cecina	63,4%	63,1%	62,8%	-3,1%	65,9%	67,0%	6,6%	60,4%	2,9%
19	Grosseto	65,3%	65,0%	64,8%	-1,4%	66,2%	68,7%	7,9%	60,8%	4,5%
20	Firenze	69,5%	69,3%	68,4%	-4,7%	73,1%	74,7%	10,8%	63,9%	5,6%

Classifica

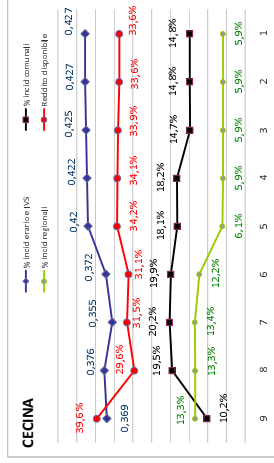
Regione	Comune	Anno 2018 con IRI		diff. rif.anno 2018		Anno 2018 con TARI teorica		diff. rif.anno 2018		Anno 2018 con TARI da regolam. com.		diff. rif.anno 2018		Anno 2015		diff. rif.anno 2015		Anno 2014		diff. rif.anno 2014		Anno 2013		diff. rif.anno 2013		Anno 2012		diff. rif.anno 2012		Anno 2011		diff. rif.anno 2011 < 2018	
		valore	diff. rif.anno 2018	valore	diff. rif.anno 2018	valore	diff. rif.anno 2018	valore	diff. rif.anno 2018	valore	diff. rif.anno 2018	valore	diff. rif.anno 2018	valore	diff. rif.anno 2015	valore	diff. rif.anno 2015	valore	diff. rif.anno 2014	valore	diff. rif.anno 2014	valore	diff. rif.anno 2013	valore	diff. rif.anno 2013	valore	diff. rif.anno 2012	valore	diff. rif.anno 2012	valore	diff. rif.anno 2011	valore	diff. rif.anno 2011 < 2018
Valore medio Italia		59,2%	-2,0%	61,0%	-0,4%	61,4%	0,2%	61,2%	0,2%	60,9%	0,2%	61,2%	0,3%	60,9%	0,0%	60,9%	-3,0%	63,9%	0,2%	63,9%	0,2%	63,7%	-0,8%	64,5%	5,5%	59,0%	5,5%	58,8%	2,4%	59,2%	2,1%		
Valore medio Toscana		59,8%	-0,8%	60,7%	-0,2%	60,9%	0,2%	60,7%	0,2%	60,9%	0,2%	60,7%	0,3%	60,4%	0,0%	60,4%	-3,1%	63,5%	0,4%	63,5%	0,4%	63,1%	-1,1%	64,2%	5,5%	58,2%	5,5%	58,8%	2,1%	59,2%	2,1%		
	Arezzo	54,4%	-1,5%	55,8%	-0,3%	56,1%	0,2%	55,9%	0,2%	56,1%	0,2%	55,9%	0,2%	55,7%	0,1%	55,6%	-2,8%	58,4%	0,1%	58,4%	0,1%	58,3%	0,1%	58,2%	3,0%	55,2%	3,0%	55,2%	0,9%	55,2%	0,9%		
	Firenze	69,5%	0,2%	69,0%	-0,5%	69,5%	0,2%	69,3%	0,3%	69,5%	0,2%	69,3%	0,3%	69,0%	0,6%	68,4%	-4,7%	73,1%	0,3%	73,1%	0,3%	72,8%	-1,9%	74,7%	10,8%	63,9%	10,8%	63,9%	5,6%	63,9%	5,6%		
	Grosseto	65,3%	0,3%	65,1%	-0,2%	65,3%	0,3%	65,0%	0,1%	65,3%	0,3%	65,0%	0,1%	64,9%	0,1%	64,8%	-1,4%	66,2%	-0,9%	66,2%	-0,9%	67,1%	-0,9%	68,7%	7,9%	60,8%	7,9%	60,8%	4,5%	60,8%	4,5%		
	Livorno	60,8%	-0,8%	61,8%	0,0%	61,8%	0,2%	61,6%	0,3%	61,8%	0,2%	61,6%	0,3%	61,3%	-0,9%	62,2%	-1,6%	63,8%	0,2%	63,8%	0,2%	63,6%	-0,8%	64,5%	5,4%	59,1%	5,4%	59,1%	2,7%	59,1%	2,7%		
	Lucca	58,1%	-1,3%	59,4%	-0,3%	59,7%	0,3%	59,4%	0,2%	59,7%	0,3%	59,4%	0,2%	59,2%	0,1%	59,1%	-3,3%	62,4%	0,1%	62,4%	0,1%	62,3%	-0,6%	62,9%	6,0%	56,9%	6,0%	56,9%	2,8%	56,9%	2,8%		
	Massa	56,9%	-0,9%	57,8%	-0,3%	58,1%	0,3%	57,8%	0,3%	58,1%	0,3%	57,8%	0,3%	57,5%	-0,1%	57,6%	-3,2%	60,8%	0,5%	60,8%	0,5%	60,3%	-3,9%	64,3%	3,7%	60,6%	3,7%	60,6%	-2,5%	60,6%	-2,5%		
	Carrara	56,8%	-1,3%	58,0%	-0,3%	58,3%	0,2%	58,1%	0,3%	58,3%	0,2%	58,1%	0,3%	57,8%	0,0%	57,8%	-3,8%	61,6%	0,5%	61,6%	0,5%	61,1%	0,4%	60,7%	3,7%	57,0%	3,7%	57,0%	1,3%	57,0%	1,3%		
	Pisa	60,1%	-1,2%	61,3%	-0,2%	61,5%	0,2%	61,3%	0,4%	61,5%	0,2%	61,3%	0,4%	60,9%	0,1%	60,8%	-2,8%	63,6%	2,1%	63,6%	2,1%	61,5%	-3,2%	64,7%	6,5%	58,2%	6,5%	58,2%	3,3%	58,2%	3,3%		
	Pistoia	58,4%	-1,0%	59,5%	-0,1%	59,6%	0,2%	59,4%	0,2%	59,6%	0,2%	59,4%	0,2%	59,2%	0,1%	59,1%	-2,6%	61,7%	0,0%	61,7%	0,0%	61,7%	-1,0%	62,7%	4,6%	58,1%	4,6%	58,1%	1,5%	58,1%	1,5%		
	Prato	58,5%	-0,4%	58,9%	-0,3%	59,2%	0,3%	58,9%	0,2%	59,2%	0,3%	58,9%	0,2%	58,7%	0,1%	58,6%	-4,0%	62,6%	0,7%	62,6%	0,7%	61,9%	0,9%	60,9%	2,8%	58,1%	2,8%	58,1%	1,1%	58,1%	1,1%		
	Siena	59,3%	-1,4%	60,6%	-0,3%	60,9%	0,2%	60,7%	0,3%	60,9%	0,2%	60,7%	0,3%	60,4%	0,0%	60,4%	-3,6%	64,0%	0,3%	64,0%	0,3%	63,7%	-0,5%	64,3%	5,5%	58,8%	5,5%	58,8%	2,1%	58,8%	2,1%		
Toscana	Empoli	58,3%	-0,9%	59,1%	-0,1%	59,4%	0,2%	59,2%	0,2%	59,4%	0,2%	59,2%	0,3%	58,9%	0,0%	58,9%	-3,5%	62,4%	-0,3%	62,4%	-0,3%	62,7%	1,5%	61,2%	3,2%	58,0%	3,2%	58,0%	1,4%	58,0%	1,4%		
	San Piero	61,1%	-0,6%	61,8%	0,1%	62,0%	0,3%	61,7%	0,4%	62,0%	0,3%	61,7%	0,4%	61,3%	0,1%	61,2%	-1,7%	62,9%	1,3%	62,9%	1,3%	61,6%	-0,3%	62,0%	3,5%	58,5%	3,5%	58,5%	5,5%	58,5%	5,5%		
	Scarperia	61,1%	-0,6%	61,8%	0,1%	62,0%	0,3%	61,7%	0,4%	62,0%	0,3%	61,7%	0,4%	61,3%	0,1%	61,2%	-1,7%	62,9%	-0,6%	62,9%	-0,6%	63,5%	-0,5%	64,0%	5,4%	58,6%	5,4%	58,6%	3,4%	58,6%	3,4%		
	Montepulciano	57,9%	-0,7%	58,1%	-0,5%	58,8%	0,2%	58,6%	0,3%	58,8%	0,2%	58,6%	0,3%	58,3%	0,1%	58,2%	-2,1%	60,3%	-0,4%	60,3%	-0,4%	60,7%	-0,6%	61,2%	4,7%	56,5%	4,7%	56,5%	2,3%	56,5%	2,3%		
	Poggibonsi	58,9%	-0,6%	59,3%	-0,2%	59,8%	0,3%	59,5%	0,2%	59,8%	0,3%	59,5%	0,2%	59,3%	0,1%	59,2%	-2,9%	62,1%	-0,6%	62,1%	-0,6%	62,7%	-0,7%	63,3%	5,7%	57,6%	5,7%	57,6%	2,2%	57,6%	2,2%		
	Cecina	62,9%	0,3%	63,4%	0,3%	63,4%	0,3%	63,1%	0,2%	63,4%	0,3%	63,1%	0,2%	62,9%	0,1%	62,8%	-3,1%	65,9%	0,4%	65,9%	0,4%	65,7%	-1,9%	67,0%	10,0%	60,4%	10,0%	60,4%	2,9%	60,4%	2,9%		
	Piombino	61,5%	-0,4%	61,4%	0,1%	62,1%	0,2%	61,9%	0,3%	62,1%	0,2%	61,9%	0,3%	61,5%	0,1%	61,5%	-2,5%	64,0%	0,7%	64,0%	0,7%	63,3%	-1,0%	64,2%	5,1%	59,1%	5,1%	59,1%	3,0%	59,1%	3,0%		
	Portoferraio	61,3%	-0,3%	62,3%	-0,5%	61,8%	0,2%	61,6%	0,3%	61,8%	0,2%	61,6%	0,3%	61,3%	0,0%	61,3%	-3,2%	64,5%	0,5%	64,5%	0,5%	64,0%	0,6%	63,4%	3,4%	60,0%	3,4%	60,0%	1,8%	60,0%	1,8%		
	Rosignano Marittimo	59,7%	-0,6%	61,2%	-0,2%	60,5%	0,2%	60,3%	0,2%	60,5%	0,2%	60,3%	0,2%	60,1%	0,2%	59,9%	-2,9%	62,8%	1,5%	62,8%	1,5%	61,3%	-0,6%	61,9%	5,6%	56,3%	5,6%	56,3%	4,2%	56,3%	4,2%		

Classifica	Comune	Anno 2017	Anno 2018	Anno 2018	var. gg 2018 con IRI su 2018
		10-ago	11-ago	3-ago	
	Media Italia	10-ago	11-ago	3-ago	-8
1	Arezzo	22-lug	23-lug	17-lug	-6
2	Massa	29-lug	30-lug	26-lug	-4
3	Carrara	30-lug	31-lug	25-lug	-6
4	Montepulciano	1-ago	2-ago	24-lug	-9
5	Prato	2-ago	3-ago	31-lug	-3
6	Empoli	3-ago	4-ago	26-lug	-9
7	Pistoia	4-ago	5-ago	31-lug	-5
8	Lucca	4-ago	5-ago	30-lug	-6
9	Poggibonsi	4-ago	5-ago	27-lug	-9
10	Rosignano Marittimo	7-ago	8-ago	5-ago	-3
11	Siena	8-ago	9-ago	4-ago	-5
12	Pisa	11-ago	12-ago	6-ago	-6
13	Livorno	12-ago	13-ago	9-ago	-4
14	Scarperia e San Piero	12-ago	13-ago	3-ago	-10
15	Portoferraio	12-ago	13-ago	11-ago	-2
16	Piombino	13-ago	14-ago	12-ago	-2
17	Cecina	17-ago	18-ago	17-ago	-1
18	Grosseto	24-ago	25-ago	25-ago	0
19	Firenze	9-set	10-set	10-set	0

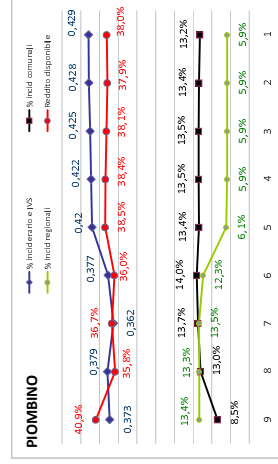
TOTALE COMUNI												
Anni	IMU + TASI	TARI	IRAP	IRPEF (IRPEF + IRI)	IRPEF (IRPEF + IRI)	Add Regionale IRPEF	Add Comunale IRPEF	Reddito disponibile	Total Tax Rate erario e VS	% Incid erario e VS	% Incid regionali	% Incid comunali
2018 (RI)	4.739	1.592	2.573	11.193	9.827	426	192	20.358	59,2%	40,2%	6,0%	13,0%
2018 (Tar)	4.739	1.182	2.573	11.289	9.889	562	247	19.515	61,0%	42,4%	6,3%	12,3%
2018	4.739	1.592	2.573	11.193	9.771	556	244	19.332	61,4%	41,9%	6,3%	13,2%
2017	4.739	1.592	2.573	10.987	9.849	560	246	19.454	61,2%	41,7%	6,3%	13,2%
2016	4.739	1.603	2.570	10.774	9.926	581	247	19.560	60,9%	41,4%	6,3%	13,2%
2015	4.732	1.609	2.673	10.561	10.000	587	249	19.569	60,9%	41,1%	6,5%	13,3%
2014	4.732	2.684	5.452	9.433	8.869	522	221	18.088	63,9%	36,5%	11,9%	15,5%
2013	4.435	2.722	6.368	8.983	8.588	502	208	18.194	63,2%	35,1%	13,7%	14,9%
2012	4.338	2.544	6.368	9.119	9.109	519	208	17.795	64,2%	36,4%	13,8%	14,3%
2011	2.045	2.449	6.371	8.585	9.347	531	179	20.492	59,0%	35,8%	13,8%	9,4%
Var. 2018/2011	2.694	-857	-3.798	2.608	424	25	65	-1.160	2,4%	6,1%	-7,5%	3,8%
Var. 2018(Tar)/2018	0	-410	0	100	118	6	3	183	-0,4%	0,3%	0,0%	-0,9%
Var. 2017/2016	0	-11	3	213	-77	-21	-1	-106	0,3%	0,3%	0,0%	0,0%
var. 2018 (RI)/2018	0	0	0	0	-844	-130	-52	1.026	-2,2%	-1,7%	-0,1%	-0,2%



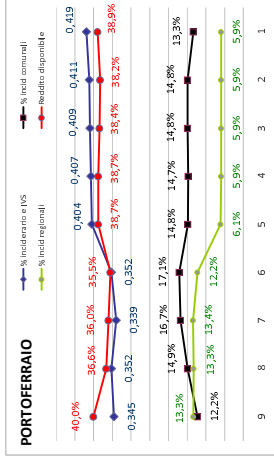
CECINA												
Anni	IMU + TASI	TARI	IRAP	IRPEF (IRPEF + IRI)	IRPEF (IRPEF + IRI)	Add Regionale IRPEF	Add Comunale IRPEF	Reddito disponibile	Total Tax Rate erario e VS	% Incid erario e VS	% Incid regionali	% Incid comunali
2018 (RI)	8.124	727	2.418	11.290	9.888	507	305	18.531	62,9%	42,2%	5,9%	14,7%
2018 (Tar)	6.431	727	2.418	11.375	9.985	533	216	18.315	63,4%	42,2%	5,9%	14,8%
2018	6.431	727	2.418	11.167	10.064	536	217	18.439	63,1%	42,5%	5,9%	14,7%
2017	6.431	727	2.418	10.142	9.540	540	218	18.562	62,8%	42,2%	5,9%	14,7%
2016	6.431	687	2.516	10.748	10.235	544	220	18.620	62,8%	42,0%	6,1%	18,1%
2015	6.431	1.607	5.636	9.052	9.034	491	201	17.045	65,2%	37,2%	12,2%	19,9%
2014	6.431	1.768	6.240	9.052	8.682	475	195	17.157	65,2%	35,5%	13,4%	20,2%
2013	6.431	1.426	6.240	9.349	9.432	424	207	16.490	67,0%	37,6%	13,3%	19,5%
2012	3.501	1.360	6.240	8.800	9.666	482	211	19.790	60,4%	36,9%	13,3%	10,2%
Var. 2018/2011	2.930	-633	-3.822	2.490	222	96	3	-2.981	3,0%	5,8%	-7,4%	4,6%
Var. 2018(Tar)/2018	0	0	0	0	0	0	0	0	0,0%	0,0%	0,0%	0,0%
Var. 2017/2016	0	-10	0	214	-77	-3	-2	-122	0,2%	0,3%	0,0%	3,5%
Var. 2018 (RI)/2018	0	0	0	0	0	0	0	0	0,0%	0,0%	0,0%	0,0%



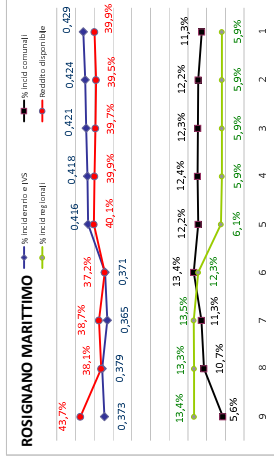
PIOMBINO												
Anni	IMU + TASI	TARI	IRAP	IRPEF (IRPEF + IRI)	IRPEF (IRPEF + IRI)	Add Regionale IRPEF	Add Comunale IRPEF	Reddito disponibile	Total Tax Rate erario e VS	% Incid erario e VS	% Incid regionali	% Incid comunali
2018 (RI)	5.385	862	2.418	11.384	9.733	502	273	19.214	61,5%	42,2%	5,9%	13,5%
2018 (Tar)	5.385	712	2.418	11.421	10.037	535	289	19.003	62,0%	42,2%	5,9%	13,2%
2018	5.385	862	2.418	11.384	9.995	533	288	18.996	62,1%	42,0%	5,9%	13,4%
2017	5.385	862	2.418	11.175	10.074	537	290	19.059	61,9%	42,5%	5,9%	13,5%
2016	5.385	857	2.418	10.964	10.156	540	291	19.189	61,0%	42,2%	5,9%	13,5%
2015	5.385	777	2.516	10.767	10.258	545	293	19.260	61,5%	42,0%	6,1%	14,4%
2014	5.385	1.297	5.695	9.669	9.175	497	369	17.978	64,0%	37,7%	12,3%	14,0%
2013	5.240	1.385	6.240	9.213	8.803	465	366	18.370	63,3%	36,2%	13,5%	13,7%
2012	5.240	1.085	6.240	9.421	9.284	428	174	17.877	64,2%	37,5%	13,3%	13,0%
2011	3.053	1.043	6.240	8.867	9.160	453	177	20.443	59,2%	37,2%	13,4%	8,5%
Var. 2018/2011	2.332	-183	-3.822	2.517	235	98	111	-3.207	3,0%	5,5%	-7,4%	4,9%
Var. 2018(Tar)/2018	0	-150	0	37	42	2	1	67	-0,1%	0,1%	0,0%	-0,2%
Var. 2017/2016	0	5	0	211	-82	-3	-1	-308	0,3%	0,3%	0,0%	0,0%
Var. 2018 (RI)/2018	0	0	0	0	-262	-31	-15	308	-0,6%	-0,6%	-0,1%	0,1%



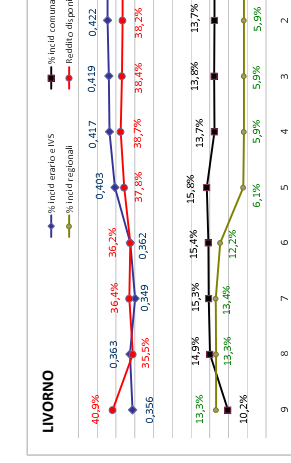
Anni	IMU + TASI		TARI	IRAP	INS	IRPEF (+IRI)	IRPEF Regionale	Add Regionale IRPEF	Add Comunale IRPEF	Reddito disponibile	Total Tax Rate erario e VS	% Incid. regionali	% Incid. comunali
	2018 (RI)	2018 (Tr)											
2018 (RI)	4.618	2.584	2.438	2.438	11.009	9.345	488	200	19.338	40,7%	5,8%	14,8%	
2018 (Tr)	4.618	1.816	2.438	2.438	11.194	9.778	523	212	19.440	61,3%	41,9%	5,9%	
2017	4.618	2.584	2.438	2.438	11.009	9.556	514	209	19.092	61,8%	41,1%	5,9%	
2016	4.618	2.531	2.438	2.516	10.609	9.238	521	247	19.328	61,6%	40,9%	5,9%	
2015	4.618	2.564	2.516	2.516	10.393	9.794	524	248	19.343	61,3%	40,7%	5,9%	
2014	4.429	3.875	5.636	5.636	9.142	8.482	465	224	17.747	64,5%	33,2%	12,2%	
2013	4.288	3.913	6.240	6.240	8.725	8.236	455	157	17.986	64,0%	33,9%	13,4%	
2012	3.581	3.689	6.240	6.240	8.866	8.756	403	164	18.301	63,4%	35,2%	14,9%	
2011	2.212	3.730	6.240	6.240	8.338	8.949	409	166	19.976	60,0%	34,5%	13,3%	
Var. 2018/2011	2.406	-1.146	-3.822	-3.822	2.691	607	105	43	-884	1,8%	6,8%	-7,4%	
Var. 2018/2010	0	-768	0	0	1.855	222	9	3	348	-0,7%	0,2%	2,6%	
Var. 2017/2016	0	53	0	0	194	-93	-4	-37	-113	0,3%	0,2%	0,0%	
Var. 2018 RI/2018	0	0	0	0	0	-211	-26	-9	246	-0,5%	-0,4%	-0,1%	



Anni	IMU + TASI		TARI	IRAP	INS	IRPEF (+IRI)	IRPEF Regionale	Add Regionale IRPEF	Add Comunale IRPEF	Reddito disponibile	Total Tax Rate erario e VS	% Incid. regionali	% Incid. comunali
	2018 (RI)	2018 (Tr)											
2018 (RI)	4.536	1.425	2.438	2.438	11.295	9.542	462	175	20.141	59,7%	41,7%	5,9%	
2018 (Tr)	4.536	907	2.438	2.438	11.425	10.042	532	175	19.964	60,1%	42,8%	5,9%	
2017	4.536	1.425	2.438	2.438	11.295	9.884	529	171	19.732	60,5%	42,4%	5,9%	
2016	4.536	1.463	2.438	2.438	11.089	9.973	532	172	19.855	60,3%	42,1%	5,9%	
2015	4.536	1.376	2.516	2.516	10.675	10.145	540	173	20.038	60,1%	41,6%	5,9%	
2014	4.536	2.041	5.636	5.636	9.544	9.038	490	157	18.579	62,8%	37,1%	12,3%	
2013	4.256	1.080	6.240	6.240	9.273	8.984	488	157	19.353	61,8%	36,5%	11,3%	
2012	4.256	1.080	6.240	6.240	9.422	9.536	428	-	19.038	61,8%	37,9%	10,7%	
2011	1.857	952	6.240	6.240	8.886	9.788	436	-	21.840	56,3%	37,3%	13,4%	
Var. 2018/2011	2.679	-473	-3.822	-3.822	2.409	106	93	171	-2.108	4,2%	5,1%	-7,5%	
Var. 2018/2010	0	-518	0	0	130	148	6	2	221	0,4%	0,5%	0,0%	
Var. 2017/2016	0	-38	0	0	221	-69	-3	-1	-110	0,2%	0,3%	0,0%	
Var. 2018 RI/2018	0	0	0	0	0	-352	-43	-15	405	-0,8%	-0,7%	-0,1%	



Anni	IMU + TASI		TARI	IRAP	INS	IRPEF (+IRI)	IRPEF Regionale	Add Regionale IRPEF	Add Comunale IRPEF	Reddito disponibile	Total Tax Rate erario e VS	% Incid. regionali	% Incid. comunali
	2018 (RI)	2018 (Tr)											
2018 (RI)	5.093	1.501	2.438	2.438	11.248	9.356	473	259	19.612	60,9%	41,3%	5,8%	
2018 (Tr)	5.093	1.501	2.438	2.438	11.248	9.841	526	286	19.088	61,8%	42,2%	5,9%	
2017	5.093	1.501	2.438	2.438	11.043	9.939	530	286	19.211	61,6%	41,9%	5,9%	
2016	5.093	1.511	2.438	2.438	10.830	9.996	533	288	19.332	61,3%	41,7%	5,9%	
2015	5.093	2.531	2.516	2.516	10.379	9.776	523	288	18.900	62,2%	40,3%	6,1%	
2014	4.612	2.898	5.636	5.636	9.351	8.760	478	153	18.112	63,8%	36,2%	12,2%	
2013	4.612	2.914	6.240	6.240	8.921	8.304	467	149	18.193	63,6%	34,9%	13,4%	
2012	4.612	2.616	6.240	6.240	9.089	9.088	413	158	17.775	64,5%	36,3%	14,9%	
2011	2.284	2.616	6.240	6.240	8.534	9.278	439	136	20.461	53,1%	33,6%	10,2%	
Var. 2018/2011	2.809	-1.115	-3.822	-3.822	2.714	563	107	149	-3.473	2,7%	6,8%	-7,4%	
Var. 2018/2010	0	-10	0	0	213	-77	-3	-2	-121	0,0%	0,0%	0,0%	
Var. 2017/2016	0	0	0	0	0	0	0	0	0	0,0%	0,0%	0,0%	
Var. 2018 RI/2018	0	0	0	0	0	-445	-53	-26	524	-1,0%	-0,9%	-0,1%	





Classifica	Comune	Anno 2018 con TARI effettiva		Anno 2018 con TARI da regolamento		diff. tra effettiva e da regolamento		Anno 2018 con TARI teorica (naz)		diff. tra regolamento e teorica		diff. tra effettiva e teorica	
		61,5%	61,4%	61,4%	0,1%	0,1%	61,0%	0,4%	0,5%	61,0%	0,3%	0,7%	0,7%
1	Arezzo	56,5%	56,1%	56,1%	0,4%	0,4%	55,8%	0,3%	0,7%				
2	Montepulciano	58,8%	58,8%	58,8%	0,0%	0,0%	58,1%	0,7%	0,7%				
3	Massa	59,0%	58,1%	58,1%	0,9%	0,9%	57,8%	0,3%	1,2%				
4	Empoli	59,4%	59,4%	59,4%	0,0%	0,0%	59,1%	0,3%	0,3%				
5	Lucca	59,7%	59,7%	59,7%	0,0%	0,0%	59,4%	0,3%	0,3%				
6	Carrara	59,7%	58,3%	58,3%	1,4%	1,4%	58,0%	0,3%	1,7%				
7	Poggibonsi	60,0%	59,8%	59,8%	0,2%	0,2%	59,3%	0,5%	0,7%				
8	Pistoia	60,2%	59,6%	59,6%	0,6%	0,6%	59,5%	0,1%	0,7%				
9	Prato	60,2%	59,2%	59,2%	1,0%	1,0%	58,9%	0,3%	1,3%				
10	Rosignano Marittimo	61,2%	60,5%	60,5%	0,7%	0,7%	60,1%	0,5%	1,1%				
11	Siena	61,3%	60,9%	60,9%	0,4%	0,4%	60,6%	0,3%	0,7%				
12	Portoferraio	61,8%	61,8%	61,8%	0,0%	0,0%	61,1%	0,7%	0,7%				
13	Pisa	62,2%	61,5%	61,5%	0,7%	0,7%	61,3%	0,2%	0,9%				
14	Piombino	62,3%	62,1%	62,1%	0,1%	0,1%	62,0%	0,1%	0,3%				
15	Scarperia e San Piero	62,6%	62,0%	62,0%	0,6%	0,6%	61,8%	0,2%	0,8%				
16	Livorno	63,4%	61,8%	61,8%	1,6%	1,6%	61,8%	0,0%	1,6%				
17	Cecina	64,0%	63,4%	63,4%	0,6%	0,6%	63,4%	0,0%	0,6%				
18	Grosseto	65,8%	65,3%	65,3%	0,5%	0,5%	65,1%	0,2%	0,7%				
19	Firenze	69,5%	69,5%	69,5%	0,0%	0,0%	69,0%	0,5%	0,5%				